

CHI HARU
UTSUMI

Illustration

うつみちはる作品集



2019

ファミリー

親しみやすいあたたかいタッチで描きます



保険会社医療保険パンフレット



オリジナル



サンケイリビング「ぎゅって」広告記事

▶ホームページから
お問い合わせください

<http://utsumi-c.com/>

イラストレーター うつみちはる



Web サイト

固い内容も親しみやすいイメージに



早稲田ワーキングスクール Web サイト



ユニ・チャーム「マイスタイル防災」Web サイト

▶ホームページから
お問い合わせください

<http://utsumi-c.com/>

イラストレーター うつみちはる



シニア・人々

様々な人々を明るいタッチで

あなたには
何でも相談できる

かかりつけ歯科医はいますか?

- 15〜79歳の男女10,000人インターネット調査結果では歯科医師相談者の63%は「かかりつけ歯科医」がいると回答が。一方で、定期的に歯科受診している人は31%でした。

その先による発展を受けたい
公益社団法人 日本歯科医師会

「かかりつけ歯科医」への定期受診で口腔健康感が高まります

定期受診を実施している人では、していない人と比較して、自分の歯や口腔が健康だと感じている方の割合が約1.8倍高い。

定期受診実施の有無	健康感が高いと感じている割合
実施している	82.6%
実施していない	45.9%

定期受診実施者の口腔健康感
定期受診実施者の口腔健康感

■実施している ■実施していない

※調査対象：15歳以上79歳未満の男女10,000人
※調査期間：2018年10月1日〜2019年1月31日



冊子コラムイラスト

日本歯科医師会リーフレット



翔泳社「みんなで書き込みやすい 介護カレンダー 2019」



▶ホームページから
お問い合わせください

<http://utsumi-c.com/>

イラストレーター うつみちはる





学研「FYITE」サイト「大人女子のマイルド野暮」4コマ

妊婦向けフリーペーパー「アネティス」読む妊婦健診コーナーマンガ（連載）

雑誌・書籍カバー



子ども

様々な年齢・国の子どもたちを描きます



リーゼ教育 新聞広告



株式会社メイト「いただきます・ごちそうさま」



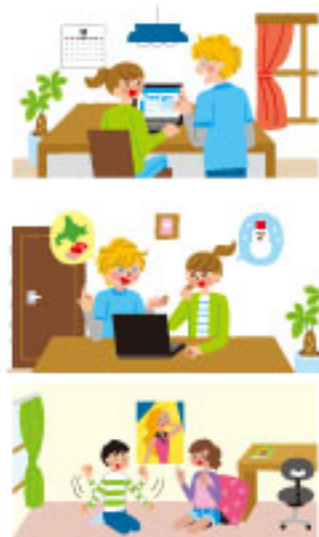
妊婦向けフリーペーパー「アネティス」



校成出版社「校成」
 コラム「暮らしの中の憲法」



学研「小5英語がばっちり身につくレッスン」



フレーベル館「全国姉妹都市巡鑑」



新宿区「夏休み子ども文化体験プログラム」ポスター等

▶ホームページから
 お問い合わせください

<http://utsumi-c.com/>

イラストレーター うちみちはる





赤ちゃんとママ社「保育園の健康教育」付録教材

女性のライフスタイル



PHP 研究所「くらしらく〜」特集イラスト



ナツメ社「安産のための骨盤ストレッチ」



学研メディカル秀潤社
月刊「ナースング」リクルート特集イラスト

▶ホームページから
お問い合わせください

<http://utsumi-c.com/>

イラストレーター うつみちはる

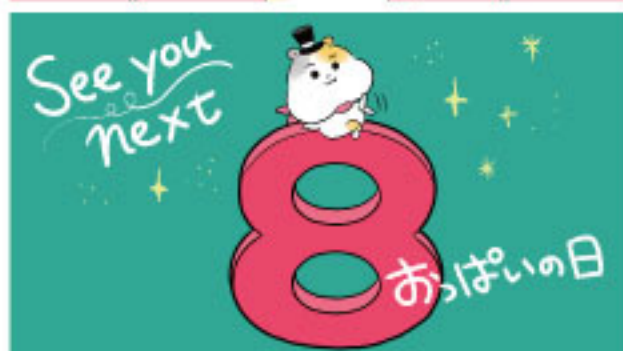


動画用グラフィック

様々なニーズにお応えします



千連会ピンクリボンプロジェクト
「むねハムの乳がん“かんたん”セルフチェック」
キャラクターデザイン・グラフィック制作



不動産会社 CM 動画用グラフィック制作

イラストレーター
うつみちはる

名古屋市在住 栃木県出身 多摩美術大学大学院デザイン専攻修了
都内キャラクター企業デザイナーを経て2002年よりフリーに
イラスト制作のほか、キャラクター商品デザインやキャラクター制作の実績あり
■制作環境 CLIP STUDIO IllustratorCS3 PhotoshopCS3 / Windows10 / iPad pro
■Twitter @utsumi_inform ■instagram @illustrator_utsumi

▶ホームページから
お問い合わせください

<http://utsumi-c.com/>

イラストレーターうつみちはる

